

**MS13/13+6ECP-4    MS13/13+16ECP-12    MS13/13+26ECP-17**  
**MS13/13+10ECP-4    MS13/13+20ECP-12    MS13/13+30ECP-17**

Vážený zákazníku,  
 děkujeme Vám za zakoupení výrobku EMP-Centauri. Před instalací a uvedením výrobku do provozu si důkladně prostudujte celý návod k použití. Pro případnou pozdější potřebu uschovejte všechny doklady o koupi a případných opravách výrobku.

## 1) Oblast použití, záruka

Výrobek je určen k distribuci satelitních i pozemních televizních a rozhlasových signálů v koaxiálních rozvodech v obvyklých domovních instalacích. Používá se tam, kde je třeba připojit ke společné satelitní anténě více uživatelů.

Na výrobky EMP-Centauri řady E.LITE CLASS poskytuje výrobce prodlouženou záruku 4 (čtyři) roky od data zakoupení, podrobnosti viz Všeobecné obchodní podmínky dostupné na webových stránkách výrobce [www.emp-centauri.cz](http://www.emp-centauri.cz).

Demontáž výrobku a zásahy do něj jsou zakázány. Opravy výrobku smí provádět pouze firma EMP-Centauri, popřípadě firmou EMP-Centauri pověřené odborné firmy.

## 2) Technické specifikace

Výrobky jsou kaskádní multipřepínače určené pro příjem pozemního vysílání a satelitních programů ze tří družic a pro až 30 uživatelů (podle typu).

Všechna průchozí vedení jsou pasivní (nezesilovaná), včetně terr. odbočení k účastnickým výstupům.

Multipřepínač je napájen z připojených satelitních přijímačů, vstup pro externí napájení přivádí napětí na všechny satelitní průchozí cesty. TERR vedení je průchozí pro stejnosměrný proud.

Specifikace	MS13/13+ 6ECP-4	MS13/13+ 10ECP-4	MS13/13+ 16ECP-12	MS13/13+ 20ECP-12	MS13/13+ 26ECP-17	MS13/13+ 30ECP-17
počet průchozích vedení	13 (12 x SAT, 1 x TERR)					
počet uživatelských výstupů	6	10	16	20	26	30
frekvenční rozsah	SAT 950–2150 MHz, TERR 40–862 MHz					
průchozí útlum – uživ. výstupy*	SAT 5 dB, TERR 22 dB		SAT 5 dB, TERR 28 dB		SAT 5 dB, TERR 35 dB	
útlum – průchozí výstupy*	SAT 3 dB, TERR 4 dB		SAT 4 dB, TERR 8 dB		SAT 5 dB, TERR 6 dB	
oddělení vstupů	20 dB (min)					
izolace průchozích vedení	25 dB (min)					
max. vstupní úroveň**	SAT 105 dBuV, TERR 105 dBuV					
max. úroveň signálu na uživatelských výstupech**	SAT 100 dBuV TERR 83 dBuV		SAT 100 dBuV TERR 77 dBuV		SAT 100 dBuV TERR 70 dBuV	
proudová spotřeba	100 mA (každý uživatelský výstup)					

Specifikace	MS13/13+ 6ECP-4	MS13/13+ 10ECP-4	MS13/13+ 16ECP-12	MS13/13+ 20ECP-12	MS13/13+ 26ECP-17	MS13/13+ 30ECP-17
rozměry (d,š,v)	18,6 x 14,6 x 5,1 cm		18,6 x 24,5 x 5,1 cm		18,6 x 33,2 x 5,1 cm	
teplotní rozsah	-25 – +60 °C					

Pozn.: \* průměrné hodnoty \*\* podle EN 50083-3/35dB IMA3 (SAT), EN 50083-3/60dB IMA3 (TERR)

### 3) Převzetí výrobku

Zkontrolujte, zda výrobek není poškozen. V případě poškození se obraťte na Vašeho prodejce.

### 4) Skladování a instalace výrobku

**Instalaci výrobku doporučujeme svěřit odborné firmě.**

Výrobek nesmí být skladován a instalován

- v prostředí s nadměrnou vlhkostí,
- v prostředí s kapající nebo tekoucí vodou,
- v prostředí s nadměrnou prašností nebo s nadměrnými mechanickými vibracemi a otřesy,
- v prostředí s teplotou mimo tolerance uvedených v kapitole 2) Technické specifikace,
- v blízkosti zdrojů tepla (např. radiátory, ventilace, přímé sluneční záření apod.),
- v dosahu dětí.

**Výrobek pevně přišroubujte na zeď nebo jiný pevný nehořlavý povrch pomocí vrutů a hmoždinek. Výrobek nesmí být v žádném případě držen jen koaxiálními kabely.**

Další pokyny k instalaci:

- Používejte výrobek jen v mírných (ne v tropických) klimatických podmínkách
- Nevystavujte výrobek kapající nebo stříkající vodě
- Zajistěte volný prostor alespoň 10 cm kolem výrobku pro cirkulaci vzduchu
- Nezakrývejte výrobek (záclonami, závěsy apod.)
- Nepokládejte na výrobek nebo do blízkosti výrobku předměty s kapalinami (vázy, sklenice apod.) nebo zdroje otevřeného ohně (svíčky, lampičky apod.)

### 5) Zapojení výrobku

Zapojení výrobku proveďte v souladu s tímto návodem a platnými předpisy. Používejte pouze kvalitní 75 Ω koaxiální kabel určený pro satelitní (příp. pozemní) příjem. Koaxiální kabely se nesmí lámat, minimální poloměr ohybu je 5 cm. Na konce kabelů přimontujte F konektory (šroubovací, krimpovací nebo kompresní).

Našroubujte F-konektory na odpovídající zdířky multipřepínače a přiměřenou silou je dotáhněte.

- Zapojte vstupní konektory značené „A“, „B“, „C“, „D“, „TERR“ k výstupům předcházejícího zařízení rozvodného systému (LNB a anténa, kaskádní multipřepínač, zesilovač, ...)
- Zapojte výstupní konektory značené „A“, „B“, „C“, „D“, „TERR“ ke vstupům následujícího zařízení rozvodného systému (kaskádní multipřepínač, zesilovač) anebo na ně našroubujte terminátory 75 Ω (s DC izolací)
- Zapojte výstupní konektory značené „1“, „2“, „3“... k účastnickým zásuvkám nebo na ně našroubujte terminátory 75 Ω\*

- Konektor označený symbolem pro uzemnění propojte s vodičem ochranného pospojování
- Zapojte zdroj 12 V do zdířky „DC 12V“

\* Zakončení není třeba, nevyužívá-li se příjem v pozemním pásmu.

## 6) Nastavení výrobku

Výrobek nemá žádné nastavovací prvky.

Všechny připojené satelitní přijímače musí být správně nastaveny, aby měly přístup ke všem připojeným konvertorům. Při nastavení se řiďte pokyny v návodu k obsluze sat. přijímače nebo televizoru. Obvyklé způsoby nastavení shrnuje tabulka:

SAT SYSTEM (LNB)	způsob nastavení 1	způsob nastavení 2	způsob nastavení 3
A	DiSEqC 1.0: 1 ze 4	DiSEqC 1.0: A	„potvrzený“: AA
B	DiSEqC 1.0: 2 ze 4	DiSEqC 1.0: B	„potvrzený“: AB
C	DiSEqC 1.0: 3 ze 4	DiSEqC 1.0: C	„potvrzený“: BA

## 7) Bezpečnost




Z bezpečnostních důvodů musí být instalace, do které je výrobek zapojen, náležitě uzemněna. K uzemnění výrobku použijte svorku označenou příslušným symbolem. Dbejte také na správně provedenou ochranu proti blesku podle platných norem. Všechna zařízení v instalaci zapojte do elektrické sítě až ve chvíli, kdy je vše propojeno a zkontrolováno. Nikdy nepracujte na instalaci (včetně satelitních a pozemních přijímačů, televizí) za bouřky nebo před bouřkou. Při úderu blesku do okolí antén mohou na kovových částech výrobku vzniknout nebezpečná přepětí. Pokud se výrobek dostane do styku s tekutinami (např. kapající voda, rozlité nápoje atd.), odpojte ho ihned od instalace.

## 8) Údržba výrobku

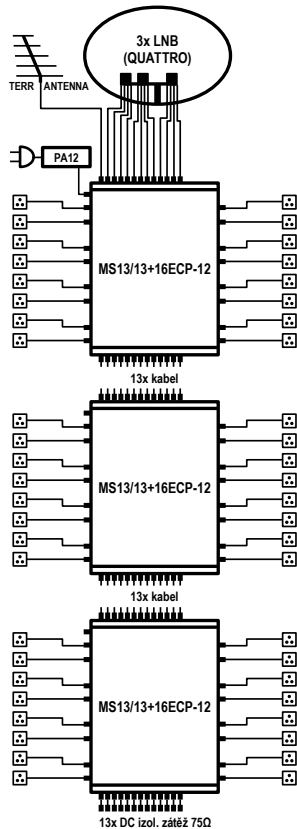
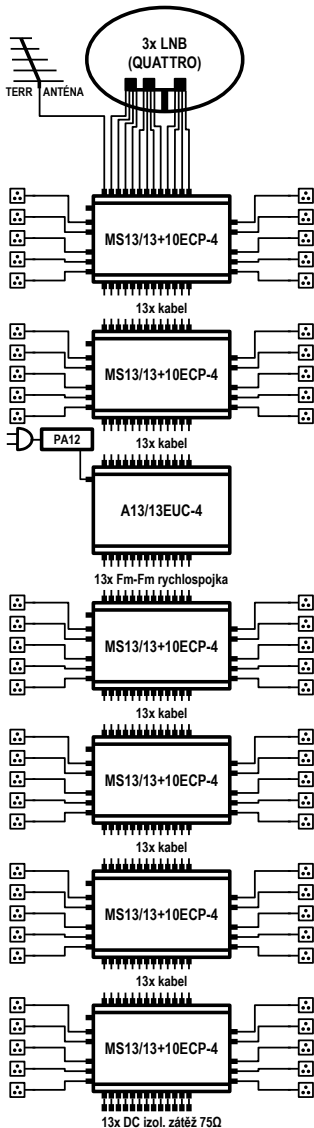
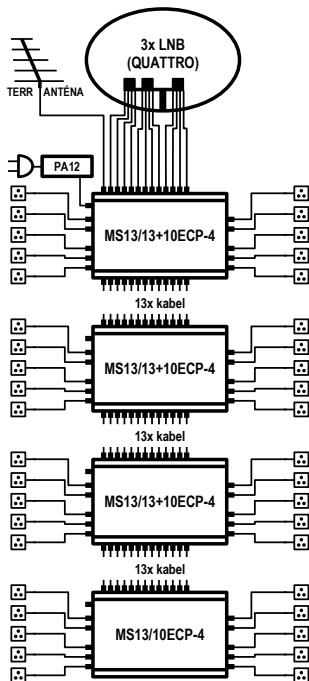
Údržbou výrobku se rozumí zejména čištění výrobku. **Údržbu provádějte vždy až po odpojení síťového napětí od všech zařízení v instalaci. Pokud při práci vstupujete na místa, kde hrozí nebezpečí pádu, věnujte pozornost své bezpečnosti.**

Při čištění výrobku nepoužívejte žádné tekuté čisticí prostředky, pouze suchou tkaninu. Jednou za 2 roky je vhodné odšroubovat koaxiální kabely a očistit kontakty konektorů, popř. zkrátit koaxiální kabel asi o 2 cm.

## 9) Vysvětlení značek

	označení shody		ochranné uzemnění
	Elektrické a elektronické přístroje, které jsou označeny některým z následujících symbolů, nesmějí být podle směrnice EU likvidovány společně s komunálním odpadem. Při likvidaci starého přístroje využívejte místní systémy sběru a třídění odpadů. Pro ČR je sběr zprostředkovan kolektivním systémem zpětného odběru a odděleného sběru RETELA s.r.o. Více informací získáte u distributorů zařízení a na <a href="http://www.retela.cz">www.retela.cz</a> .		

## 10) Schémata zapojení



Další příklady možných zapojení naleznete na internetové stránce [www.emp-centauri.cz](http://www.emp-centauri.cz).

## 11) Kontakt

**Výrobce:** EMP-Centauri s.r.o.  
5. května 690  
339 01 Klatovy 4  
Česká republika

tel: (+420) 376 323 813 (prodej)  
tel: (+420) 376 323 853 (technická podpora)  
info@emp-centauri.cz  
www.emp-centauri.cz